

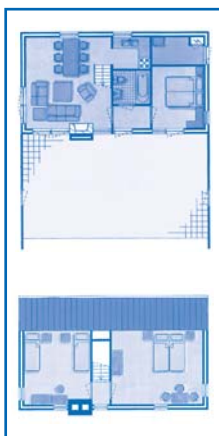


- Bungalows
- Chalets
- Hotel Chalets
- Familievilla's
- Camping
- Trekkershutten
- Bungalowpark 't Hoogelandt
- Residentie Californië



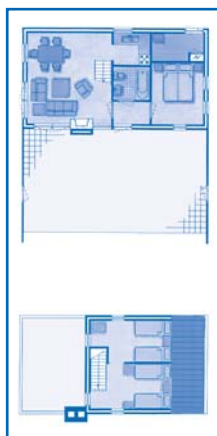
Prijslijst 2010-2011

**BUNGALOW
VAKANTIEPARK
DE KRIM**
TYPE A
(6 personen)



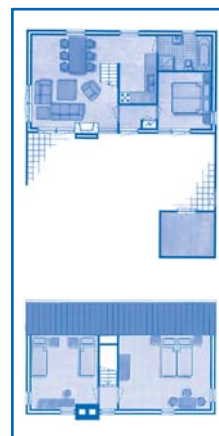
Zespersoons bungalow, 3 slaapkamers, woonopp. ca. 75 m². Met een patio en een tuin.

**BUNGALOW
VAKANTIEPARK
DE KRIM**
TYPE B
(4 personen)



Vierpersoons bungalow, 2 slaapkamers, woonopp. ca. 68 m². Met een patio en een tuin.

**BUNGALOW
VAKANTIEPARK
DE KRIM**
TYPE C
(6 personen)



Vrijstaande, ruime bungalow, 3 slaapkamers, woonopp. ca. 80 m². Met een grote tuin en terras.

**BUNGALOW
VAKANTIEPARK
DE KRIM**
TYPE D
(6 personen)



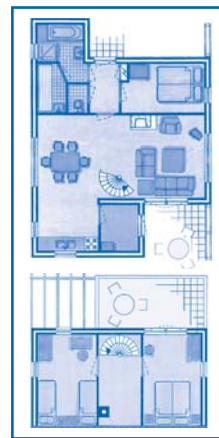
Ruime, geschakelde bungalow, 3 slaapkamers, woonopp. ca. 90 m². Met een grote tuin en terras.

**BUNGALOW
VAKANTIEPARK
DE KRIM**
TYPE E
(6 personen)



Vrijstaande, ruime bungalow, 3 slaapkamers, woonopp. ca. 98 m². Met een grote tuin en terras.

**BUNGALOW
VAKANTIEPARK
DE KRIM**
TYPE F
(6 personen)



Vrijstaande bungalow, 3 slaapkamers, woonopp. ca. 102 m². Met dakterras, sauna, grote tuin en terras.



BUNGALOW VAKANTIEPARK DE KRIM TYPE G (8 personen):

Ruime vrijstaande bungalow, 4 slaapkamers, grote tuin en terras.

Dit kan zowel een bruine bungalow (als type A/B/C) of een witte bungalow (als type D/E/F) zijn.

Kijk op www.krim.nl of bel (0222) 390 112 voor meer informatie.



ACCOMMODATIES 2010

zoek en boek WWW.KRIM.NL

		VAKANTIEPARK DE KRIM														RESIDENTIE CALIFORNIE								
Week	vr 15.00 tot vr 10.00 uur of ma 15.00 tot ma 10.00 uur	Korting	BUNGALOWS							CHALETS			FAMILIEVILLA'S				APPARTEMENTEN							
			A	B	C	D	E	F	G	Krim	Texel	Wadden	FV-8	FV-10	FV-16	FV-20	1	2	3a	3b	4	5	6	Bung
Zomervakantie	2 juli	1, 3, 5, 6	760	730	795	795	845	915	1.510	570	605	605	1.340	1.470	2.410	2.650	540	575	575	605	605	645	655	710
	9 juli	5, 6	920	880	960	975	1.035	1.110	1.850	745	790	790	1.625	1.790	2.925	3.220	720	770	770	810	810	865	875	930
	16, 23, 30 juli, 6, 13 augustus		1.050	1.015	1.105	1.110	1.170	1.275	2.100	840	885	885	1.875	2.065	3.375	3.715	765	820	820	865	865	930	995	
	20 augustus	5, 6	920	880	960	975	1.035	1.110	1.850	745	790	790	1.625	1.790	2.925	3.220	720	770	770	810	810	865	875	930
	27 augustus	1, 3, 5, 6	760	730	795	795	845	915	1.510	570	605	605	1.340	1.470	2.410	2.650	540	575	575	605	605	645	655	710
	3 september	1, 3, 5, 6	705	670	745	750	785	850	1.405	555	580	580	1.250	1.375	2.250	2.470	480	520	520	545	545	585	595	625
	10, 17 september	1, 3, 5, 6, 7	635	605	665	670	720	775	1.260	515	540	540	1.140	1.250	2.050	2.250	385	415	415	435	435	470	480	500
	24 september, 1 oktober	1, 3, 5, 6	635	605	665	670	720	775	1.260	515	540	540	1.140	1.250	2.050	2.250	385	415	415	435	435	470	480	500
	8 oktober	5, 6	635	605	665	670	720	775	1.260	515	540	540	1.140	1.250	2.050	2.250	385	415	415	435	435	470	480	500
Herfstvakantie	15, 22 oktober	5, 6	705	670	745	750	785	850	1.405	555	580	580	1.250	1.375	2.250	2.470	480	520	520	545	545	585	595	625
	29 oktober	1, 3, 5, 6	515	495	535	545	565	600	1.025	385	425	425	880	970	1.590	1.745	325	345	345	365	365	385	395	415
	5 november	1, 3, 5, 6, 7	370	360	390	390	435	490	750	250	275	275	725	795	1.300	1.430	255	275	275	285	285	310	315	325
	12, 19, 26 november, 3, 10 december	1, 3, 5, 6	370	360	390	390	435	490	750	250	275	275	725	795	1.300	1.430	255	275	275	285	285	310	315	325
	17 december	1, 3, 5, 6, 7	370	360	390	390	435	490	750	250	275	275	725	795	1.300	1.430	255	275	275	285	285	310	315	325
Kerstvakantie	24, 31 december		705	670	745	750	785	850	1.405	555	580	580	1.250	1.375	2.250	2.470	480	520	520	545	545	585	595	625
Weekend	vr. 15.00 tot ma. 10.00 uur																							
Zomervakantie	2 juli	1, 3	470	445	490	495	520	560	930	345	380	380	835	915	1.500	1.650	390	425	425	445	445	475	485	505
	9 juli		565	550	585	590	630	675	1.120	455	500	500	1.025	1.125	1.845	2.030	440	480	480	500	500	540	550	570
	20 augustus		565	550	585	590	630	675	1.120	455	500	500	1.025	1.125	1.845	2.030	440	480	480	500	500	540	550	570
	27 augustus	1, 3	470	445	490	495	520	560	930	345	380	380	835	915	1.500	1.650	390	425	425	445	445	475	485	505
	3 september	1, 3	440	435	455	460	485	520	855	325	355	355	770	845	1.385	1.520	340	365	365	380	380	405	415	445
	10, 17, 24 september, 1 oktober	1, 3	395	370	400	400	435	490	750	275	305	305	715	785	1.285	1.415	265	290	290	300	300	325	335	345
	8 oktober		395	370	400	400	435	490	750	275	305	305	715	785	1.285	1.415	265	290	290	300	300	325	335	345
Herfstvakantie	15, 22 oktober		440	435	455	460	485	520	855	325	355	355	770	845	1.385	1.520	340	365	365	380	380	405	415	445
	29 oktober	1, 3	310	300	320	320	345	375	610	225	250	250	545	600	980	1.075	240	250	250	260	260	275	280	295
	5, 12, 19, 26 nov., 3, 10, 17 december	1, 3	265	255	275	275	300	340	520	160	190	190	460	505	825	910	195	205	205	215	215	225	235	255
Kerstvakantie	24, 31 december		440	435	455	460	485	520	855	325	355	355	770	845	1.385	1.520	340	365	365	380	380	405	415	445
Midweek	ma. 15.00 tot vr. 10.00 uur																							
Zomervakantie	5 juli	2, 4	425	400	455	460	485	520	835	310	335	335	745	820	1.345	1.480	315	330	330	350	350	370	380	395
	12 juli		525	505	550	560	580	630	1.045	425	450	450	925	1.015	1.665	1.830	385	420	420	440	440	465	475	495
	23 augustus		525	505	550	560	580	630	1.045	425	450	450	925	1.015	1.665	1.830	385	420	420	440	440	465	475	495
	30 augustus	2, 4	425	400	455	460	485	520	835	310	335	335	745	820	1.345	1.480	315	330	330	350	350	370	380	395
	6 september	2, 4	390	375	415	425	445	490	770	275	305	305	685	750	1.230	1.355	275	290	290	310	310	330	340	360
	13, 20 september	2, 4	360	345	375	375	400	440	710	235	260	260	630	695	1.135	1.250	245	265	265	275	275	295	310	320
	27 september, 4 oktober	2, 4	360	345	375	375	400	440	710	235	260	260	630	695	1.135	1.250	245	265	265	275	275	295	310	320
	11 oktober		360	345	375	375	400	440	710	235	260	260	630	695	1.135	1.250	245	265	265	275	275	295	310	320
Herfstvakantie	18, 25 oktober		390	375	415	425	445	490	770	275	305	305	685	750	1.230	1.355	275	290	290	310	310	330	340	360
	1 november	2, 4	290	280	300	300	320	345	570	185	210	210	505	555	910	1.000	220	235	235	245	245	255	265	270
	8, 15, 22, 29 nov., 6, 13, 20 december	2, 4	250	245	260	260	280	310	485	160	190	190	430	475	775	855	180	190	190	200	200	210	220	240
	27 december		390	375	415	425	445	490	770	275	305	305	685	750	1.230	1.355	275	290	290	310	310	330	340	360
	3 januari 2011		290	280	300	300	320	345	570	185	210	210	505	555	910	1.000	220	235	235	245	245	255	265	270

Bijkomende kosten 2010 (# = verplicht)	Bungalows, Chalets, Familievilla's en Appartementen
Inbegrepen in de verplichte servicekosten zijn: eindschoonmaak, beddengoed, milieueffingen, facilitaire diensten	
Servicekosten Bungalows #	89,50
Servicekosten Chalet #	84,50
Servicekosten Familievilla's 8-10 persoons #	125,00
Servicekosten Familievilla's 16-20 persoons #	175,00
Servicekosten Californië #	77,00
Reserveringskosten #	19,50
Toeslag bij voorkeur (per reservering)	19,50
Wijzigingskosten	19,50
Toeristenbelasting p.p.p.n. met een maximum van € 7,50 per persoon # (prijspeil 2009)	1,50
Huisdier (max 1 per bung. p.n.) *	4,00
Toeslag schoonmaak huisdier	10,00
* Niet in elke bungalow is een huisdier toegestaan, aanmelding vooraf is noodzakelijk. In Residentie Californië, de chalets en familievilla's zijn huisdieren niet toegestaan.	
Premie annuleringsverzekering*	5,00%
Poliskosten annuleringsverzekering*	6,00

Huurartikelen (optioneel)	Alleen de gehele verblijfsperiode te huren	
Wasmachine	3,00	p. dag
Keukendoekpakket	4,50	p. stuk
Handdoekpakket	5,00	p. stuk
Kinderbed (zonder beddengoed)	2,00	p. dag
Kinderbedpakket	5,50	p.stuk
Kinderstoel	2,00	p. dag
Kinderbox	2,00	p. dag
Kinderbad	2,00	p. dag
Peuterpakket (bed en stoel)	12,00	p.w/mw/wknd
Babypakket (bed,box,stoel en bad)	25,00	p.w/mw/wknd

Kortingen 2010*	Bungalows, Chalets, Familievilla's en Appartementen
1 = Jong gezin 20% (kind t/m 4 jaar)	
2 = Jong gezin 30% (kind t/m 4 jaar)	
3 = 50+ 20 %	
4 = 50+ 30%	
5 = 14 = 11 U verblijft 3 dagen gratis als u een verblijf boekt van 14 dagen binnen de aangegeven periode.	
6 = 21 = 16 U verblijft 5 dagen gratis als u een verblijf boekt van 21 dagen binnen de aangegeven periode.	
7 = 7 = 6 U verblijft 1 dag gratis als u een verblijf boekt van 7 dagen met aankomst op vrijdag.	
* Deze kortingen zijn niet van toepassing voor groepsboekingen. Uw gehele verblijf valt binnen de aangegeven periode.	

Schoolvakanties (Nederland)	2010
Zomer noord	10-07-10 t/m 22-08-10
Zomer midden	03-07-10 t/m 15-08-10
Zomer zuid	24-07-10 t/m 05-09-10
Herfst noord	23-10-10 t/m 31-10-10
Herfst midden	16-10-10 t/m 24-10-10
Herfst zuid	16-10-10 t/m 24-10-10
Kerst midden/noord/zuid	18-12-10 t/m 02-01-11



Prijzen zijn exclusief servicekosten, reserveringskosten en gemeentelijke heffingen. Arrangementen en kortingen zijn niet geldig in combinatie met andere acties en/of kortingen. Ook zijn arrangementen en kortingen niet onderling te combineren en geldt er per boeking max. 1 korting/actie. Op al onze overeenkomsten zijn de standaard algemene voorwaarden van de recon van toepassing (www.recon.nl). Er kunnen geen rechten worden ontleend aan evt. zet- of typefouten.

KAMPEREN 2010

zoek en boek WWW.KRIM.NL

KAMPEERTERREIN 2010

In de periode 10 juli tot 14 augustus kan alleen van zaterdag tot zaterdag worden gereserveerd. Kinderen t/m 4 jaar gratis! (Berekening per overnachting met aankomst vanaf 13.00 uur en vertrek voor 11.00 uur.)

Periode	Standaard plaats	Comfortplaats	ComfortPlusplaats
26-06-2010 tot 10-07-2010	38,00	42,50	46,00
10-07-2010 tot 14-08-2010	43,50	48,00	54,00
14-08-2010 tot 28-08-2010	38,00	42,50	46,00
28-08-2010 tot 16-10-2010 - I	29,00	33,00	37,00
16-10-2010 tot 30-10-2010	34,00	38,00	42,00
30-10-2010 tot 01-01-2011 - I	25,00	28,50	

ARRANGEMENTEN KAMPEREN				
Periode	Naseizoen	Standaard plaats	Comfortplaats	ComfortPlusplaats
28-08-2010 tot 30-10-2010	Naseizoen	420,00	465,00	

ACCOMMODATIES 2011

zoek en boek WWW.KRIM.NL

WEEK	kortingsperiode	vakantie	BUNGALOWS DE KRIM							CHALETS DE KRIM			FAMILIEVILLA'S DE KRIM				RESIDENTIE CALIFORNIE						T HOOGELANDT				
			A	B	C	D	E	F	G	Krim	Texel	Wadden	FW-8	FW-10	FW-16	FW-20	1	2	3a	3b	4	5	6	Bung	Bung 1/2	Chalet	Landhuis
7, 14, 21, 28 januari, 4, 11 februari	1, 3, 5, 6		380	370	400	400	445	500	770	255	280	280	745	815	1335	1465	260	280	280	290	290	320	325	335	235	175	280
18 februari	5, 6	voorjaarsvakantie 18-2	530	505	550	560	580	615	1050	395	435	435	900	995	1630	1790	335	355	355	375	375	395	405	425	300	225	355
25 februari	1, 3, 5, 6		530	505	550	560	580	615	1050	395	435	435	900	995	1630	1790	335	355	355	375	375	395	405	425	300	225	355
4, 11, 18 maart	1, 3, 5, 6		530	505	550	560	580	615	1050	395	435	435	900	995	1630	1790	335	355	355	375	375	395	405	425	300	225	355
25 maart	1, 3, 5, 6, 7		650	620	680	685	740	795	1290	530	555	555	1170	1280	2100	2305	395	425	425	445	445	480	490	515	355	270	425
1, 8 april	1, 3, 5, 6		650	620	680	685	740	795	1290	530	555	555	1170	1280	2100	2305	395	425	425	445	445	480	490	515	355	270	425
15 april	1, 3, 5, 6		725	685	765	770	805	870	1440	570	595	595	1280	1410	2305	2530	490	535	535	560	560	600	610	640	445	330	545
22, 29 april			780	750	815	815	865	940	1550	585	620	620	1375	1505	2470	2715	555	590	590	620	620	660	670	730	500	375	595
6, 20 mei	1, 3, 5, 6		725	685	765	770	805	870	1440	570	595	595	1280	1410	2305	2530	490	535	535	560	560	600	610	640	445	330	545
13 mei	1, 3, 5, 6, 7		725	685	765	770	805	870	1440	570	595	595	1280	1410	2305	2530	490	535	535	560	560	600	610	640	445	330	545
27 mei, 3 juni	5, 6		725	685	765	770	805	870	1440	570	595	595	1280	1410	2305	2530	490	535	535	560	560	600	610	640	445	330	545
10 juni	5, 6		780	750	815	815	865	940	1550	585	620	620	1375	1505	2470	2715	555	590	590	620	620	660	670	730	500	375	595
17 juni	5, 6		725	685	765	770	805	870	1440	570	595	595	1280	1410	2305	2530	490	535	535	560	560	600	610	640	445	330	545
24 juni	1, 3, 5, 6		725	685	765	770	805	870	1440	570	595	595	1280	1410	2305	2530	490	535	535	560	560	600	610	640	445	330	545
1 juli	1, 3, 5, 6		780	750	815	815	865	940	1550	585	620	620	1375	1505	2470	2715	555	590	590	620	620	660	670	730	500	375	595
8 juli	5, 6	zomervakantie	945	900	985	1000	1060	1140	1895	765	810	810	1665	1835	3000	3300	740	790	790	830	830	885	895	955	665	500	795
15, 22, 29 juli, 5, 12 augustus			1045	1040	1135	1140	1200	1305	2155	860	905	905	1920	2115	3460	3810	785	840	840	885	885	955	965	1020	705	530	860
19 augustus	5, 6		945	900	985	1000	1060	1140	1895	765	810	810	1665	1835	3000	3300	740	790	790	830	830	885	895	955	665	500	795
26 augustus	1, 3, 5, 6		780	750	815	815	865	940	1550	585	620	620	1375	1505	2470	2715	555	590	590	620	620	660	670	730	500	375	595
2 september	1, 3, 5, 6		725	685	765	770	805	870	1440	570	595	595	1280	1410	2305	2530	490	535	535	560	560	600	610	640	445	330	545
9, 16 september	1, 3, 5, 6, 7		650	620	680	685	740	795	1290	530	555	555	1170	1280	2100	2305	395	425	425	445	445	480	490	515	355	270	425
23, 30 september, 7 oktober	1, 3, 5, 6		650	620	680	685	740	795	1290	530	555	555	1170	1280	2100	2305	395	425	425	445	445	480	490	515	355	270	425
14, 21 oktober	5, 6	herfstvakantie	725	685	765	770	805	870	1440	570	595	595	1280	1410	2305	2530	490	535	535	560	560	600	610	640	445	330	545
28 oktober	5, 6		650	620	680	685	740	795	1290	530	555	555	1170	1280	2100	2305	395	425	425	445	445	480	490	515	355	270	425
4 november	1, 3, 5, 6, 7		530	505	550	560	580	615	1050	395	435	435	900	995	1630	1790	335	355	355	375	375	395	405	425	300	225	355
11, 18 november	1, 3, 5, 6		530	505	550	560	580	615	1050	395	435	435	900	995	1630	1790	335	355	355	375	375	395	405	425	300	225	355
25 november, 2, 9 december	1, 3, 5, 6		380	370	400	400	445	500	770	255	280	280	745	815	1335	1465	260	280	280	290	290	320	325	335	235	175	280
16 december	1, 3, 5, 6, 7		380	370	400	400	445	500	770	255	280	280	745	815	1335	1465	260	280	280	290	290	320	325	335	235	175	280
23, 30 december		kerstvakantie	780	750	815	815	865	940	1550	585	620	620	1375	1505	2470	2715	555	590	590	620	620	660	670	730	500	375	595

Bijkomende kosten 2011 (# = verplicht)		Bungalows, Chalets, Familievilla's en Appartementen	
Inbegrepen in de verplichte servicekosten zijn: eindschoonmaak, beddengoed, milieueffingen, facilitaire diensten			
Servicekosten Bungalows #	89,50		
Servicekosten Chalet #	84,50		
Servicekosten Familievilla's 8-10 persoons #	125,00		
Servicekosten Familievilla's 16-20 persoons #	175,00		
Servicekosten Californië #	79,50		
Reserveringskosten #	19,50		
Toeslag bij voorkeur (per reservering)	19,50		

Wijzigingskosten		Bungalows, Chalets, Familievilla's en Appartementen	
Toeristenbelasting p.p.p.n. met een maximum van € 7,50 per persoon # (prijspeil 2010)	1,50		
Huisdier (max 1 per bung. p.n.) *	4,00		
Toeslag schoonmaak huisdier	10,00		

* Niet in elke bungalow is een huisdier toegestaan, aanmelding vooraf is noodzakelijk.
In Residentie Californië, de chalets en familievilla's zijn huisdieren niet toegestaan.

Premie annuleringsverzekering*	5,00%
Polis annuleringsverzekering*	6,00

Huurartikelen (optioneel)		Alleen de gehele verblijfsperiode te huren	
Wasmachine	3,00		p. dag
Keukendoelpakket	4,50		p. stuk
Handdoekpakket	5,00		p. stuk
Kinderbed (zonder beddengoed)	2,00		p. dag
Kinderdekbedpakket	5,50		p.stuk
Kinderstoel	2,00		p. dag
Kinderbox	2,00		p. dag
Kinderbad	2,00		p. dag
Peuterpakket (bed en stoel)	12,00		p.w/mw/wknd
Babypakket (bed,box,stoel en bad)	25,00		p.w/mw/wknd

Kortingen 2011 *		Bungalows, Chalets, Familievilla's en Appartementen	
1 = Jong gezin 20% (kind t/m 4 jaar)		2 = Jong gezin 30% (kind t/m 4 jaar)	
3 = 50+ 20 %		4 = 50+ 30%	
5 = 14 = 11 U verblijft 3 dagen gratis als u een verblijf boekt van 14 dagen binnen de aangegeven periode.			
6 = 21 = 16 U verblijft 5 dagen gratis als u een verblijf boekt van 21 dagen binnen de aangegeven periode.			
7 = 7 = 6 U verblijft 1 dag gratis als u een verblijf boekt van 7 dagen met aankomst op vrijdag.			

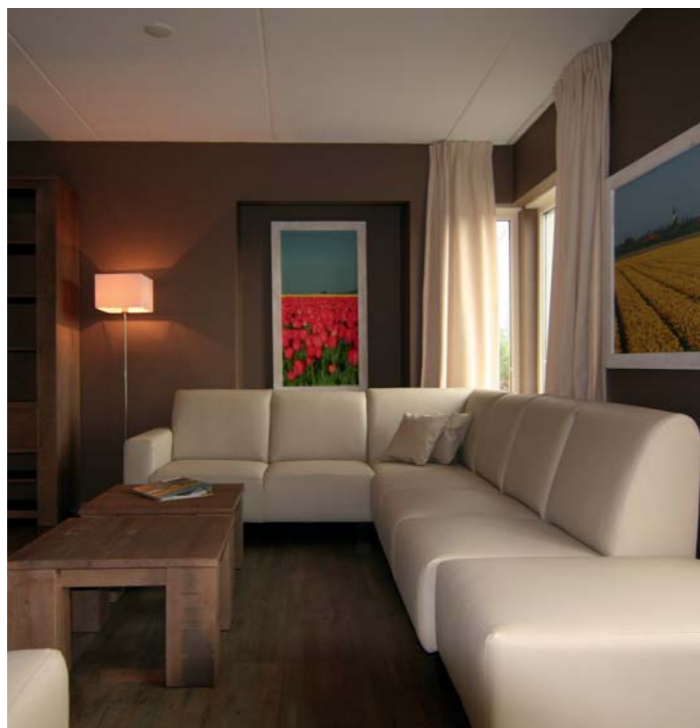
* Deze kortingen zijn niet van toepassing voor groepsboekingen. Uw gehele verblijf valt binnen de aangegeven periode. De weekendkortingen zijn niet van toepassing op de familievilla's.



Schoolvakanties (Nederland)	2011
Voorjaar noord/midden/zuid	19-02-2011 t/m 27-02-2011
Meivakantie midden/noord/zuid	30-04-2011 t/m 08-05-2011
Zomer noord	23-07-2011 t/m 04-09-2011
Zomer midden	02-07-2011 t/m 14-08-2011
Zomer zuid	09-07-2011 t/m 21-08-2011
Herfst noord	15-10-2011 t/m 23-10-2011
Herfst midden	15-10-2011 t/m 23-10-2011
Herfst zuid	22-10-2011 t/m 30-10-2011
Kerst midden/noord/zuid	24-12-2011 t/m 08-01-2012

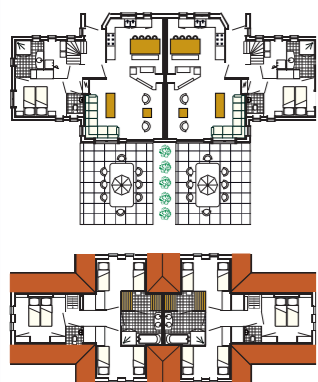
Bijna het gehele jaar kunt u zelf bepalen op welke dag u aan wilt komen en wanneer u weer wilt vertrekken!
Bel voor meer informatie (0222) - 390 112.

Prijzen zijn exclusief servicekosten, reserveringskosten en gemeentelijke heffingen. Arrangementen en kortingen zijn niet geldig in combinatie met andere acties en/of kortingen. Ook zijn arrangementen en kortingen niet onderling te combineren en geldt er per boeking max. 1 korting/actie. Op al onze overeenkomsten zijn de standaard algemene voorwaarden van de recon van toepassing (www.recon.nl). Er kunnen geen rechten worden ontleend aan evt. zet- of typefouten.

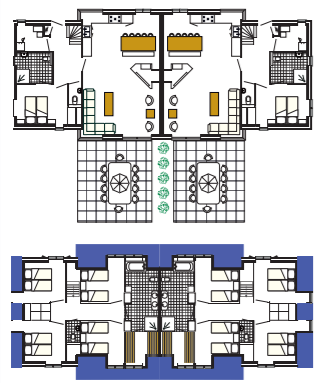


Luxe Familievilla's

FAMILIEVILLA 8-16 persoons



FAMILIEVILLA 10-20 persoons



Met familie, collega's of vrienden naar Texel? Kies voor een week-endje weg of een complete vakantie in onze familievilla's.

Ze zijn ruim en luxe ingericht. Zo geniet u van een comfortabel verblijf met elkaar, terwijl u ook in alle privacy kunt relaxen in de sauna of op het terras. Maak het uzelf makkelijk en reserveer een ontbijt, lunch of diner in ons centrum. Komt u met een grote gezelschap, dan reserveert u eenvoudig verschillende villa's naast elkaar. In deze familievilla's kunnen groepen tot maar liefst 260 personen verblijven. Daardoor zijn ze ook geschikt voor een paar dagen teambuilding of een bedrijfsuitje. In enkele 10- en 20-persoons familievilla's zijn de slaapkamer en badkamer op de begane grond aangepast voor mindervaliden. Huisdieren worden niet toegelaten.

Villa 8-persoons (113 m²)
Deze villa heeft op de eerste verdieping 3 slaapkamers, 1 grote badkamer met dubbele wastafel, ligbad, aparte douche en privé-sauna. Er is 1 slaapkamer op de begane grond, met eigen badkamer voorzien van een douche en wastafel. U beschikt over 2 aparte toiletten, boxspringbedden, een was- en droogcombinatie, een open keuken met o.a. senseo, combimagnetron en vaatwasser.

Er is een hometheatersysteem met dvd-speler, flat-screen, gashaard, kinderbedje, kinderstoel en terras met tuinmeubilair en parasol.

Villa 16-persoons (226 m²)
Bij een groep van 16 personen worden er twee 8-persoons villa's geschakeld. Op de begane grond is de wand opengeschoven, zodat er één living wordt gecreëerd, met een grote woonkamer en twee keukens.

Villa 10-persoons (150 m²)
Deze villa heeft op de eerste verdieping 4 slaapkamers en 1 grote badkamer met dubbele wastafel, ligbad, aparte douche en privé-sauna. Er is 1 slaapkamer op de begane grond, met eigen badkamer voorzien van een douche en wastafel. U beschikt over 4 toiletten, boxspringbedden, een was- en droogcombinatie, open keuken met o.a. senseo, combimagnetron en vaatwasser. Er is een hometheatersysteem met dvd-speler, flatscreen, gashaard, kinderbedje, kinderstoel en terras met tuinmeubilair en parasol.

Villa 20-persoons (300 m²)
Bij een groep van 20 personen worden er twee 10-persoons villa's geschakeld. Op de begane grond is de wand opengeschoven, zodat er één living wordt gecreëerd, met een grote woonkamer en twee keukens.



LUXE CHALETs

Op Vakantiepark De Krim heeft u de keuze uit verschillende 4-persoons chalets. Huisdieren zijn in de chalets niet toegestaan. Vanzelfsprekend kunt u ook kiezen voor een rookvrij chalet.

Alle chalets beschikken over:

- woonkamer
- 2 tweepersoons slaapkamers (waarvan één met boxspringmatrassen)
- badkamer met douche, toilet en wastafel
- vaatwasser, magnetron, vierpits kooktoestel, koelkast
- tv met kabelaansluiting, hifi-set
- centrale verwarming, berging
- terras met meubilair, parkeerplaats
- kinderstoel en kinderbed
- De chalets type Texel beschikken extra over een sauna en een combimagnetron. In het hoogseizoen alleen te boeken met aankomst op maandag.
- De chalets type Krim hebben twee badkamers (per slaapkamer aparte badkamer met douche, toilet en wastafel). In het hoogseizoen alleen te boeken met aankomst op vrijdag.
- De chalets type Wadden zijn volledig ingericht voor mindervaliden. Informeer naar de specifieke voorzieningen op tel. (0222) 390 112.

HOTEL CHALETs

Nieuw op De Krim: hotelkamers midden in de natuur! Compleet ingericht met natuur! Compleet ingericht met natuur! Compleet ingericht met natuur! Compleet ingericht met natuur! Compleet ingericht met natuur!

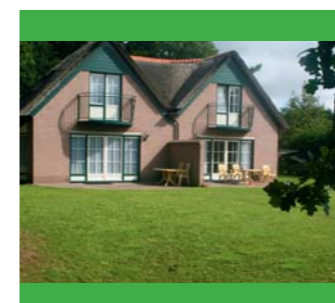
De vrijheid van een vakantiehuis en de voorzieningen van een hotel! Bedden zijn opgemaakt, elke dag kunnen verse broodjes bezorgd.

Onze appartementen liggen op een steenworp afstand van het strand, zwemparadijs Calluna en Ecomare, centrum voor wad en Noordzee en Nationaal park Duinen van Texel. Residentie Californië heeft geen horecafaciliteiten, wel een klein schoonheidscentrum.

De appartementen van Residentie Californië zijn ingericht voor vier personen en hebben:

- een open keuken
- badkamer met ligbad en aparte douche
- televisie, radio, cd-speler en dvd-speler
- twee slaapkamers waarvan één met tv
- een terras of balkon

Het complex beschikt over een lift. Huisdieren worden niet toegelaten.



Residentie Californië - De Koog

TYPE 1 (ca. 60 m²)

- gesitueerd op eerste en tweede verdieping

TYPE 2 (ca. 65 m²)

- gesitueerd op begane grond

TYPE 3a (ca. 60 m²)

- gesitueerd op eerste verdieping
- één slaapkamer heeft een aparte douche en wasgelegenheid
- beide slaapkamers zijn voorzien van Aupingbedden en tv met kabel-aansluiting
- bubbelbad

TYPE 3b (ca. 75 m²)

- gesitueerd op tweede verdieping
- één slaapkamer heeft een aparte douche en wasgelegenheid
- beide slaapkamers zijn voorzien van Aupingbedden en tv met kabel-aansluiting
- de tweede slaapkamer is te bereiken via een trap
- bubbelbad

TYPE 4 (ca. 65 m²)

- gesitueerd op begane grond
- zelfde extra's als type 3a

TYPE 5a (ca. 80 m²)

- gesitueerd op op begane grond en eerste verdieping
- zelfde extra's als type 1 en 2
- privé-sauna, bubbelbad

TYPE 6 (ca. 85 m²)

- gesitueerd op begane grond
- zelfde extra's als type 3b
- privé-sauna, bubbelbad

TYPE 7 (bungalow)

- vrijstaand
- ruime huiskamer met afgescheiden keuken
- terras, tuin, berging
- badkamer met ligbad en douche
- drie slaapkamers met elk twee bedden

TYPE 1 & TYPE 2 (4 personen)



TYPE 3 & TYPE 4 (4 personen)



Bedrijfsuitjes en feesten

De Krim heeft een team in huis dat de leukste groepsuitjes en feesten op Texel organiseert. Alles wordt voor u geregeld: catering, vervoer en een programma op maat. Extra service: u betaalt geen organisatiekosten. Kijk voor meer informatie op: www.bedrijfsuitjestexel.nl

Bungalowpark 't Hoogelandt - De Koog

Een kleinschalig park op loopafstand van het strand bij Paal 17. Het grenst direct aan het bos, waar vele wandel- en fietsroutes doorheen lopen. De bungalows staan op zeer ruime, groene kavels.

Prijzen en beschikbaarheid: www.krim.nl of (0222) 390 112.





Parkreglement De Krim

Wij hopen dat u een fijne tijd doorbrengt op ons vakantiepark. Om uw verblijf en dat van andere gasten zo aangenaam mogelijk te maken, hanteren wij een aantal regels.

Vanzelfsprekend houdt u altijd rekening met uw medegasten en gebruikt u radio's, muziekinstrumenten en dergelijke alleen voor eigen gerief. Vermijd elk storend lawaai: zo voorkomt u aanstootgevend gedrag. Van 23.00 tot 7.00 uur dient het stil te zijn op het vakantiepark. Volgt u altijd direct de aanwijzingen op van de beheerders en de nachtwacht. Gebruik van alcohol op openbare wegen en pleinen is - behalve op de terrassen - niet toegestaan. Ook graven en open vuur op het terrein is niet toegestaan.

Zwembaden

De zwembaden zijn maximaal 139 cm diep. Er is geen permanent toezicht aanwezig. Het binnenbad kunt u betreden met het pasje dat bij aanmelding is verstrekt. Voor het gebruik van een kledingkluisje heeft u een munt van € 0,50 nodig. Er is geen directe doorgang tussen het buiten- en het binnenbad. Op drukke dagen kan het zwembad vol zijn. Vanwege de veiligheid en het zwemplezier kan het voorkomen dat wij (tijdelijk) het aantal gasten beperkt houden.

Speeltuinen en sportvelden

De speelvoorzieningen, sportvelden en pannaveld zijn vrij te gebruiken. Sport

of speel niet op plaatsen als u anderen daarmee hindert. De waterpartijen zijn géén zwemwater.

Milieu

Ook op het eiland Texel is afvalscheiding ingevoerd. Wij verzoeken u dringend daar aan mee te werken. Het is de bedoeling uw afval gescheiden af te leveren op de verzamelplaatsen. Houdt de omgeving van uw accommodatie, de gebouwen en het terrein schoon: zo vermijdt u stank en rommel. Plaats geen vuilniszakken in de buitenlucht omdat dit overlast van meeuwen kan veroorzaken.

Honden

Op het park dient u de hond aan te lijnen. Op de hondenuitlaatweides kan de hond zijn of haar behoefte doen. Eventuele verontreinigingen elders op het park dient u direct op te ruimen. Hondenpoepzakjes zijn verkrijgbaar in de supermarkt. Ook treft u gratis dispensers op het park aan. Voor het omringende Krimbos geldt geen aansluitplicht.

Auto's

Bij de bungalows en chalets zijn één of twee parkeerplaatsen. Iedere kampeerder heeft een eigen genummerde parkeerplaats op een parkeerterrein. De kampeerterreinen zelf zijn autovrij. Parkeren op of langs wegen is niet toegestaan. Vanzelfsprekend houdt u er rekening mee dat u zich op een park bevindt en rijdt u stapvoets. De normale verkeersregels zijn van toepassing.

Bromfietsen/motoren

Het rijden met bromfietsen en motoren is alleen stapvoets toegestaan op de verharde wegen. Stalling naast de accommodatie is mogelijk indien geen hinder wordt veroorzaakt.

De Slagboom, Camping

Het pasje dat is verstrekt aan campinggasten, verleent alleen toegang voor de eigen auto, in de tijdsperiode van 7.00 tot 23.00 uur. Bent u met twee auto's dan kunt u een tweede parkeerplaats huren.

Bezoekers

Bezoekers hebben vrij toegang tot het park en vallen tijdens hun verblijf onder uw verantwoordelijkheid. Zij dienen voor sluitingstijd van de receptie te zijn aangemeld voor een eventuele overnachting. Zo niet, dan dienen zij het park voor 23.00 uur te verlaten. Het gebruik van de zwembaden is niet mogelijk.

Kamperen

U dient uw accommodatie direct rechts naast het paaltje met uw plaatsnummer op te bouwen. Aan de andere zijde dient u drie meter afstand tot uw burens in acht te nemen.

Elektriciteit

Een elektra-aansluiting met Cee-stekker op het kampeerterrein biedt u 880 Watt/4 ampère; op de Comfortplaatsen is een aansluiting voor 10 ampère. De ComfortPlusplaatsen beschikken over 6 ampère.

ComfortPlus kamperen

Gasten van ComfortPlusplaatsen worden geacht zelf hun 'sanitaire ruimte' schoon te houden en schoon achter te laten bij vertrek. U kunt de eind-schoonmaak ook laten uitvoeren voor €12,50. Dit dient u tot 3 dagen voor vertrek bij de receptie aan te geven.

Vertrek

Bungalow- en chaletgasten dienen op de vertrekdag uiterlijk om 10.00 uur de bungalow of het chalet te verlaten en de sleutel op de receptie af te geven. Graag voor vertrek de afwas doen, afwasmachine legen, linnengoed verzamelen in de gele waszak in de hal, asla legen, afval verwijderen en de koelkast ontdooien. Bent u niets vergeten?

Campinggasten dienen hun plaats om 11.00 uur leeg en schoon achter te laten.

Tot slot

Ondanks onze aandacht en zorg is het mogelijk dat u problemen en/of opmerkingen heeft. Wij horen dat graag zo snel mogelijk, zodat wij samen tot een goede oplossing kunnen komen. Ook voor uw ideeën en suggesties houden wij ons aanbevolen. Voor onze aansprakelijkheid rond bijvoorbeeld ondervonden schade en diefstal tijdens uw verblijf op het vakantiepark en/of deelname aan activiteiten en voorzover niet anders vermeld, gelden de Standaard Voorwaarden van Recron (www.recron.nl).

Door uw aanwezigheid op het vakantiepark verklaart u zich akkoord met deze geldende regels en andere verstrekte aanwijzingen. Overtredingen van dit reglement kunnen leiden tot verwijdering van het vakantiepark.